

Nr aprobaty technicznej ITB AT – 15 – 6914/2006

Instrukcja montażu i użytkowania.

1. Okno najprościej można osadzić, przewiercając ramę i przykręcając ją kołkami bezpośrednio do muru (wkrety 5x85 mm z łbem stożkowym, kołki).
2. Okno można również osadzić, umieszczając we wrębach ramy kotwę mocującą i obracając, dopasować do rowka, w odległości 15-20 cm od rogu ramy.
3. Osadzić okno w pożądanej pozycji przy pomocy drewnianych klinów i wypoziomować. Następnie przykręcić kotwy mocujące do muru (wkrety z kołkiem rozprężnym 5 x 45 mm z łbem półokrągłym).
4. Wypełnić szczelinę między murem i ramą okna pianką montażową. Podczas stosowania pianki okno musi być zamknięte, a rama okna rozparta tak, aby ciśnienie pianki nie spowodowało jej deformacji.
5. Demontaż skrzydła: otworzyć okno na środkową szerokość uchylecia. Uwolnić skrzydło z rozzórek, odchylić do dołu i wyjąć z ramy. Montaż skrzydła należy wykonać w ten sam sposób, w odwrotnej kolejności. Podczas montażu i demontażu skrzydła należy zachować szczególną ostrożność.
6. Zalecamy zlecenie montażu fachowej firmie.
7. Podczas prac montażowych, wykończeniowych prac murarskich i malarskich należy zabezpieczyć okno (szczególnie części funkcyjne i ruchome) przed zabrudzeniem i uszkodzeniem.

Producent:

ACO Severin Ahlmann GmbH & Co.KG

Postfach 320

24755 Rendsburg

Am Ahlmannkai

24782 Büdelsdorf

Niemcy

Zakład produkcyjny:

AKF Systemelemente GmbH

Zweenfurter Strasse 10

04827 Gerichshain

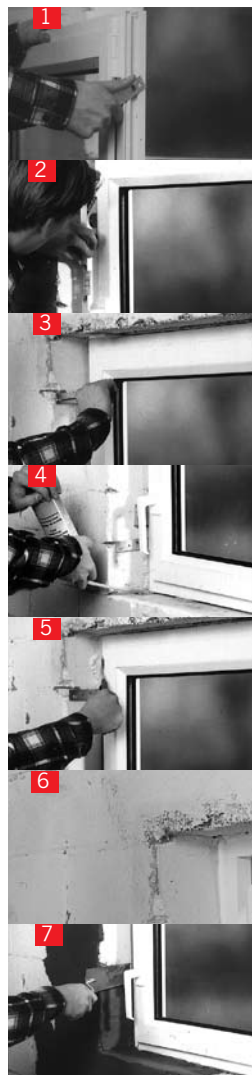
Niemcy



Krajowa Deklaracja Zgodności

1/Kipp/2006

Z dnia 06 lutego 2006.



Przedstawiciel Producenta:

ACO Elementy Budowlane Sp. z o.o.

ul. Fabryczna 5, Łajski • 05-119 Legionowo • Tel. 0 22 767 0 500 • Fax 0 22 767 0 513 • info@aco.pl

